

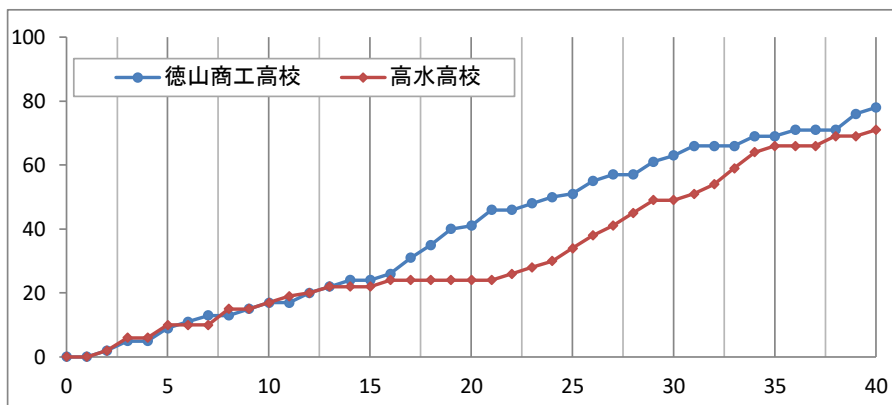
ウインターカップ2022

第75回全国高等学校バスケットボール選手権大会山口県予選会

準決勝 **徳山商工高校 78** ○ 17 - 17 ● **71 高水高校**

主審 松本成生
副審 隅廣敬太郎
辰本将和

No. M12 日時: 2022年11月5日(土) 11:40 会場: 俵田翁記念体育館



徳山商工高校

No.	選手氏名	得点	3P	2P	FT	F	R	As
1	竹内優月	-	-	-	-	-	-	-
2	田中沙来	4	0	2	0	2	3	2
3	山田理紗	0	0	0	0	0	1	1
4	* 福田優	5	1	1	0	3	4	5
5	江藤莉紗	-	-	-	-	-	-	-
6	* 弘中結羽	12	0	4	4	2	3	1
7	村田彩華	-	-	-	-	-	-	-
8	* 三浦琉優	11	0	5	1	4	5	5
9	木戸葵	-	-	-	-	-	-	-
10	乗富由衣	-	-	-	-	-	-	-
11	石田華穂	-	-	-	-	-	-	-
12	沖谷祐希奈	4	1	0	1	1	1	1
13	中川澪	-	-	-	-	-	-	-
14	* 京條麻央	12	4	0	0	0	3	3
15	* 藤本桃加 (C)	28	1	12	1	3	11	5
16	永尾ひなた	-	-	-	-	-	-	-
17	徳原光咲	2	0	1	0	4	1	0
コーチ 中村浩正								
合計		78	7	25	7	19	32	23

高水高校

No.	選手氏名	得点	3P	2P	FT	F	R	As
4	佐伯夢花	-	-	-	-	-	-	-
5	水津音	-	-	-	-	-	-	-
6	* 濡田せいら	34	2	9	10	3	0	0
7	* 森下穂乃香 (C)	16	0	5	6	3	7	1
8	小川千穂	-	-	-	-	-	-	-
9	* 柳澤音璃	4	0	2	0	3	3	1
10	* 楠鈴音	15	1	5	2	0	2	2
11	相良玲愛	-	-	-	-	-	-	-
12	羽村彩希	0	0	0	0	1	0	0
13	重永ひなた	-	-	-	-	-	-	-
14	西地結愛	-	-	-	-	-	-	-
15	村陰夏花	-	-	-	-	-	-	-
16	* 早川南帆	2	0	1	0	5	3	2
17	石山愛莉	-	-	-	-	-	-	-
18	原田桃音	-	-	-	-	-	-	-
19	相川菜生	-	-	-	-	-	-	-
20	平田椰実	-	-	-	-	-	-	-
21	廣山菜希	-	-	-	-	-	-	-
コーチ 森本和仁								
合計		71	3	22	18	15	15	6

*...スターター (C)...キャプテン 3P...3点シュート 2P...2点シュート FT...フリースロー F...ファウル R...リバウンド As...アシスト

戦評

徳山商工オールコートマンツーマン、高水は2-1-2ゾーンディフェンス。徳山商工はゾーンに対し中外で展開するも、3Pは決まらず得点が伸びない。高水#6・#7・#10が果敢にゴールにアタックし、徳山商工17-17高水。第2Q、高水は#6の鋭いドライブ、徳山商工は#12の3P、#15のハイポストプレーで加点し、一進一退の攻防が続く。徳山商工はディフェンスを強め、#6のブレイク、#14の3Pで得点を伸ばす。高水たまたまタイムアウト。徳山商工はディフェンスを2-2-1のゾーンプレスに変え、さらに点差を開く。高水も果敢にゴールに向かうも、徳山商工の堅いディフェンスの前に苦しい1on1が続き、なかなか得点に結びつけず、徳山商工41-24高水。第3Q、徳山商工はオールコートマンツーマンに戻す。徳山商工はインサイドの合わせや3Pなど、ゾーンを崩しリズムよく得点していく。対する高水は#6が1on1でシュートをねじ込むも、得点が続かない。高水タイムアウト。高水はディフェンスを2-2-1のゾーンプレスに変え、#6・#7がブレイクで得点を重ね息を吹き返す。徳山商工#15がリバウンドシュートで反撃し、徳山商工63-49高水。第4Q、高水はゾーンプレスを2-2-1から2-1-2に変化をつけ、ボールを奪い勢いに乗る。徳山商工はシュートを放つも落ち始める。そのリバウンドをしっかりと押さえ、高水#6・#10の速攻で一気に3点差を詰め寄る。徳山商工は#8から#15へのゴール下を沈めリードを譲らない。残り2分高水#10が3Pを沈め2点差で一気に盛り上がるも、徳山商工#15が落ち着いてボールをコントロールし、徳山商工78-71高水で徳山商工が逃げ切った。徳山商工の落ち着いたゲーム運びではあったものの、高水の3年生の粘りや思いの強さ、3年間で培ってきた経験が存分に発揮されたゲームであった。

記事者 河野夏美 (所属) 山口県高体連バスケットボール専門部